

Схема расположения границ публичного сервитута

для эксплуатации объектов

ТП-63276, ТП-63285, ТП-62299, ТП-63297, ТП-63296, РП-3001 АПФ, ТП-63301, ТП-63275, ТП-62340, ТП-63117, ТП-63273, ВЛ-10 КВ ф. Арт.скважина-2, КЛ-10 КВ ф. Арт.скважина -2, ВЛ-10 КВ ф. Арт.скважина -1, КЛ-10 КВ ф. Арт.скважина -1, ВЛ-10 КВ ф. Бройлерный-4, КЛ-10 КВ Ф. ф. Бройлерный -4, ВЛ-10 КВ ф. Бройлерный -3, КЛ-10 КВ ф. Бройлерный -3, ВЛ-10 КВ ф. Бройлерный -1, КЛ-10 КВ ф. Бройлерный -1, ВЛ-10 КВ ф. Бройлерный -2, КЛ-10 КВ ф. Бройлерный -2, ВЛ-10 КВ ф. Рем. Молодняк-1, КЛ-10 КВ ф. Рем. Молодняк -1, ВЛ-10 КВ ф. Род. Стадо -2, КЛ-10 КВ ф. Род. Стадо -2, ВЛ 10кВ ф. Род.Стадо-1 Сыл. Уч, ВЛ-10 КВ ф. Убойный цех-2, КЛ-10 кВ ф. Убойный цех -2, ВЛ-10 КВ ф. Убойный цех -1, КЛ-10 кВ ф. Убойный цех -1, ВЛ-10 КВ ф. АПФ 1, ВЛ-10 КВ ф. АПФ 2, КЛ 10 КВ ф. АПФ-1, КЛ 10 КВ ф. АПФ-2, ВЛ-10 КВ ф. Род. Стадо-1, КЛ-10 КВ ф. Род. Стадо -1

Обзорная схема границ объекта землеустройства



УСЛОВНЫЕ ОБОЗНАЧЕНИЯ

- - границы устанавливаемого публичного сервитута
- - ось линии, контур объекта
- - границы муниципального образования, населенных пунктов
- - границы кадастрового квартала
- - границы земельных участков, попадающих в зону публичного сервитута

- 1 - обозначение характерной точки границы устанавливаемого публичного сервитута
- :123 - кадастровый номер земельного участка
- 59:32:0000000 - кадастровый номер квартала
- г. Пермь - наименование муниципального образования, населенного пункта

Схема расположения границ публичного сервитута
для эксплуатации объектов

ТП-63276, ТП-63285, ТП-62299, ТП-63297, ТП-63296, РП-3001 АПФ, ТП-63301, ТП-63275, ТП-62340, ТП-63117, ТП-63273, ВЛ-10 КВ ф. Арт.скважина-2, КЛ-10 КВ ф. Арт.скважина -2, ВЛ-10 КВ ф. Арт.скважина -1, КЛ-10 КВ ф. Арт.скважина -1, ВЛ-10 КВ ф. Бройлерный-4, КЛ-10 КВ Ф. ф. Бройлерный -4, ВЛ-10 КВ ф. Бройлерный -3, КЛ-10 КВ ф. Бройлерный -3, ВЛ-10 КВ ф. Бройлерный -1, КЛ-10 КВ ф. Бройлерный -1, ВЛ-10 КВ ф. Бройлерный -2, КЛ-10 КВ ф. Бройлерный -2, ВЛ-10 КВ ф. Рем. Молодняк-1, КЛ-10 КВ ф. Рем. Молодняк -1, ВЛ-10 КВ ф. Род. Стадо -2, КЛ-10 КВ ф. Род. Стадо -2, ВЛ 10кВ ф. Род.Стадо-1 Сыл. Уч, ВЛ-10 КВ ф. Убойный цех-2, КЛ-10 кВ ф. Убойный цех -2, ВЛ-10 КВ ф. Убойный цех -1, КЛ-10 кВ ф. Убойный цех -1, ВЛ-10 КВ ф. АПФ 1, ВЛ-10 КВ ф. АПФ 2, КЛ 10 КВ ф. АПФ-1, КЛ 10 КВ ф. АПФ-2, ВЛ-10 КВ ф. Род. Стадо-1, КЛ-10 КВ ф. Род. Стадо -1



Схема расположения границ публичного сервитута

для эксплуатации объектов

ТП-63276, ТП-63285, ТП-62299, ТП-63297, ТП-63296, РП-3001 АПФ, ТП-63301, ТП-63275, ТП-62340, ТП-63117, ТП-63273, ВЛ-10 КВ ф. Арт.скважина-2, КЛ-10 КВ ф. Арт.скважина -2, ВЛ-10 КВ ф. Арт.скважина -1, КЛ-10 КВ ф. Арт.скважина -1, ВЛ-10 КВ ф. Бройлерный-4, КЛ-10 КВ Ф. ф. Бройлерный -4, ВЛ-10 КВ ф. Бройлерный -3, КЛ-10 КВ ф. Бройлерный -3, ВЛ-10 КВ ф. Бройлерный -1, КЛ-10 КВ ф. Бройлерный -1, ВЛ-10 КВ ф. Бройлерный -2, КЛ-10 КВ ф. Бройлерный -2, ВЛ-10 КВ ф. Рем. Молодняк-1, КЛ-10 КВ ф. Рем. Молодняк -1, ВЛ-10 КВ ф. Род. Стадо -2, КЛ-10 КВ ф. Род. Стадо -2, ВЛ 10кВ ф. Род.Стадо-1 Сыл. Уч, ВЛ-10 КВ ф. Убойный цех-2, КЛ-10 кв ф. Убойный цех -2, ВЛ-10 КВ ф. Убойный цех -1, КЛ-10 кв ф. Убойный цех -1, ВЛ-10 КВ ф. АПФ 1, ВЛ-10 КВ ф. АПФ 2, КЛ 10 КВ ф. АПФ-1, КЛ 10 КВ ф. АПФ-2, ВЛ-10 КВ ф. Род. Стадо-1, КЛ-10 КВ ф. Род. Стадо -1

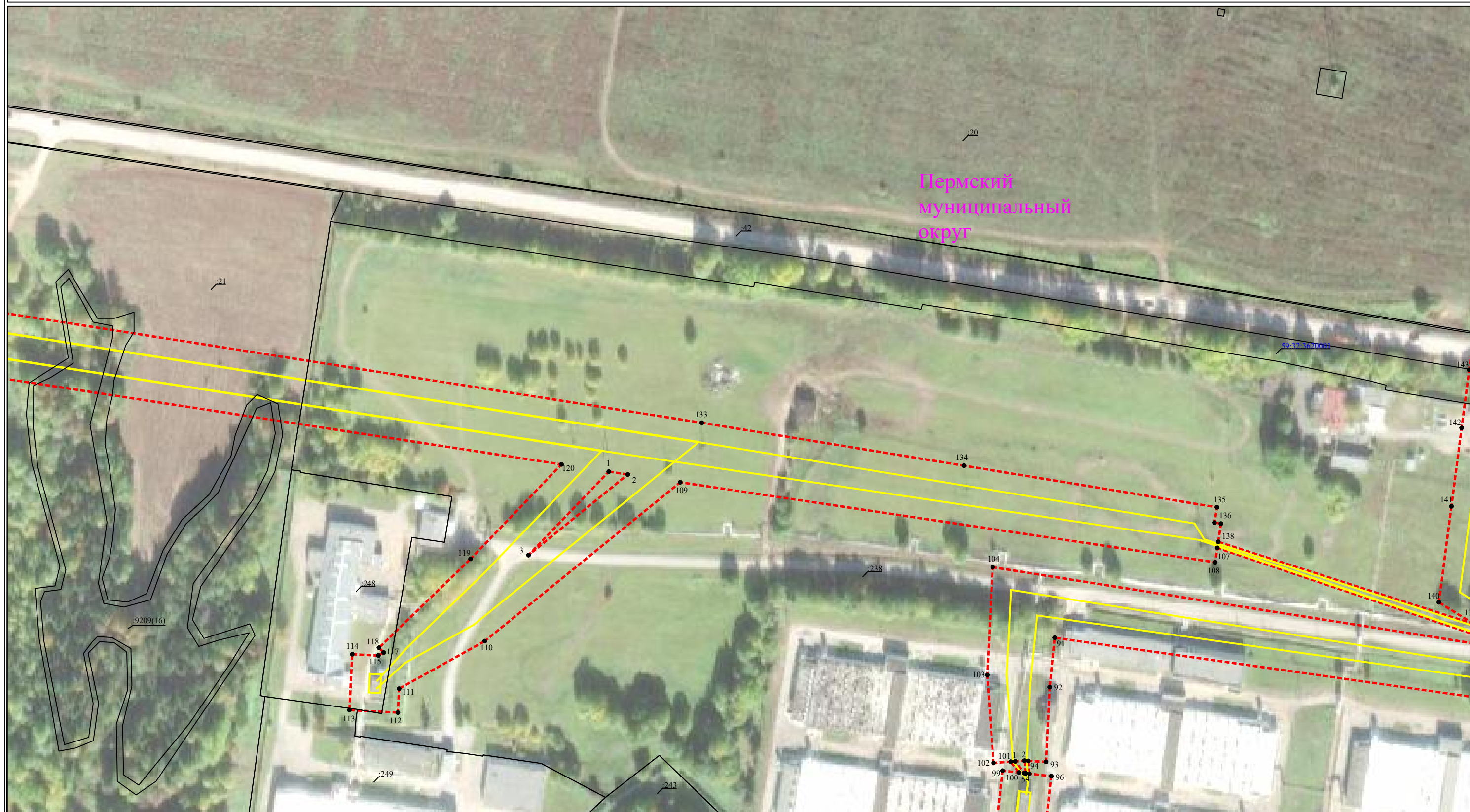


Схема расположения границ публичного сервитута

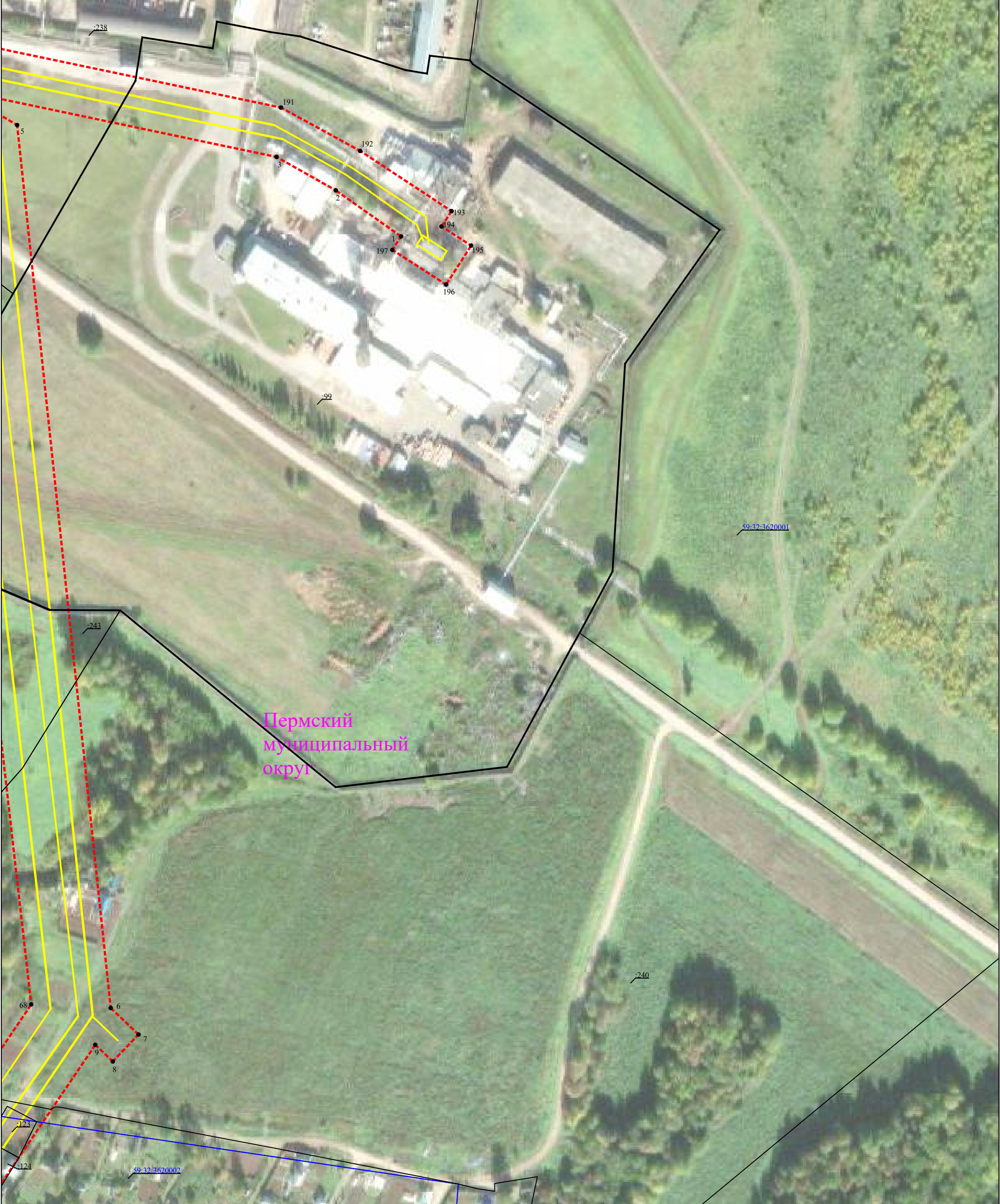
для эксплуатации объектов

ТП-63276, ТП-63285, ТП-62299, ТП-63297, ТП-63296, РП-3001 АПФ, ТП-63301, ТП-63275, ТП-62340, ТП-63117, ТП-63273, ВЛ-10 КВ ф. Арт.скважина-2, КЛ-10 КВ ф. Арт.скважина -2, ВЛ-10 КВ ф. Арт.скважина -1, КЛ-10 КВ ф. Арт.скважина -1, ВЛ-10 КВ ф. Бройлерный-4, КЛ-10 КВ Ф. ф. Бройлерный -4, ВЛ-10 КВ ф. Бройлерный -3, КЛ-10 КВ ф. Бройлерный -3, ВЛ-10 КВ ф. Бройлерный -1, КЛ-10 КВ ф. Бройлерный -1, ВЛ-10 КВ ф. Бройлерный -2, КЛ-10 КВ ф. Бройлерный -2, ВЛ-10 КВ ф. Рем. Молодняк-1, КЛ-10 КВ ф. Рем. Молодняк -1, ВЛ-10 КВ ф. Род. Стадо -2, КЛ-10 КВ ф. Род. Стадо -2, ВЛ 10кВ ф. Род.Стадо-1 Сыл. Уч, ВЛ-10 КВ ф. Убойный цех-2, КЛ-10 кВ ф. Убойный цех -2, ВЛ-10 КВ ф. Убойный цех -1, КЛ-10 кВ ф. Убойный цех -1, ВЛ-10 КВ ф. АПФ 1, ВЛ-10 КВ ф. АПФ 2, КЛ 10 КВ ф. АПФ-1, КЛ 10 КВ ф. АПФ-2, ВЛ-10 КВ ф. Род. Стадо-1, КЛ-10 КВ ф. Род. Стадо -1



Схема расположения границ публичного сервитута
для эксплуатации объектов

ТП-63276, ТП-63285, ТП-62299, ТП-63297, ТП-63296, РП-3001 АПФ, ТП-63301, ТП-63275, ТП-62340, ТП-63117, ТП-63273, ВЛ-10 КВ ф. Арт.скважина-2, КЛ-10 КВ ф. Арт.скважина -2, ВЛ-10 КВ ф. Арт.скважина -1, КЛ-10 КВ ф. Арт.скважина -1, ВЛ-10 КВ ф. Бройлерный-4, КЛ-10 КВ Ф. ф. Бройлерный -4, ВЛ-10 КВ ф. Бройлерный -3, КЛ-10 КВ ф. Бройлерный -3, ВЛ-10 КВ ф. Бройлерный -1, КЛ-10 КВ ф. Бройлерный -1, ВЛ-10 КВ ф. Бройлерный -2, КЛ-10 КВ ф. Бройлерный -2, ВЛ-10 КВ ф. Рем. Молодняк-1, КЛ-10 КВ ф. Рем. Молодняк -1, ВЛ-10 КВ ф. Род. Стадо -2, КЛ-10 КВ ф. Род. Стадо -2, ВЛ 10кВ ф. Род.Стадо-1 Сыл. Уч, ВЛ-10 КВ ф. Убойный цех-2, КЛ-10 кв ф. Убойный цех -2, ВЛ-10 КВ ф. Убойный цех -1, КЛ-10 кв ф. Убойный цех -1, ВЛ-10 КВ ф. АПФ 1, ВЛ-10 КВ ф. АПФ 2, КЛ 10 КВ ф. АПФ-1, КЛ 10 КВ ф. АПФ-2, ВЛ-10 КВ ф. Род. Стадо-1, КЛ-10 КВ ф. Род. Стадо -1



**Схема расположения границ публичного сервитута
для эксплуатации объектов**

ТП-63276, ТП-63285, ТП-62299, ТП-63297, ТП-63296, РП-3001 АПФ, ТП-63301, ТП-63275, ТП-62340, ТП-63117, ТП-63273, ВЛ-10 КВ ф. Арт.скважина-2, КЛ-10 КВ ф. Арт.скважина -2, ВЛ-10 КВ ф. Арт.скважина -1, КЛ-10 КВ ф. Арт.скважина -1, ВЛ-10 КВ ф. Бройлерный-4, КЛ-10 КВ Ф. ф. Бройлерный -4, ВЛ-10 КВ ф. Бройлерный -3, КЛ-10 КВ ф. Бройлерный -3, ВЛ-10 КВ ф. Бройлерный -1, КЛ-10 КВ ф. Бройлерный -1, ВЛ-10 КВ ф. Бройлерный -2, КЛ-10 КВ ф. Бройлерный -2, ВЛ-10 КВ ф. Рем. Молодняк-1, КЛ-10 КВ ф. Рем. Молодняк -1, ВЛ-10 КВ ф. Род. Стадо -2, КЛ-10 КВ ф. Род. Стадо -2, ВЛ 10кВ ф. Род.Стадо-1 Сыл. Уч, ВЛ-10 КВ ф. Убойный цех-2, КЛ-10 кВ ф. Убойный цех -2, ВЛ-10 КВ ф. Убойный цех -1, КЛ-10 кВ ф. Убойный цех -1, ВЛ-10 КВ ф. АПФ 1, ВЛ-10 КВ ф. АПФ 2, КЛ 10 КВ ф. АПФ-1, КЛ 10 КВ ф. АПФ-2, ВЛ-10 КВ ф. Род. Стадо-1, КЛ-10 КВ ф. Род. Стадо -1



Схема расположения границ публичного сервитута

для эксплуатации объектов

ТП-63276, ТП-63285, ТП-62299, ТП-63297, ТП-63296, РП-3001 АПФ, ТП-63301, ТП-63275, ТП-62340, ТП-63117, ТП-63273, ВЛ-10 КВ ф. Арт.скважина-2, КЛ-10 КВ ф. Арт.скважина -2, ВЛ-10 КВ ф. Арт.скважина -1, КЛ-10 КВ ф. Арт.скважина -1, ВЛ-10 КВ ф. Бройлерный-4, КЛ-10 КВ Ф. ф. Бройлерный -4, ВЛ-10 КВ ф. Бройлерный -3, КЛ-10 КВ ф. Бройлерный -3, ВЛ-10 КВ ф. Бройлерный -1, КЛ-10 КВ ф. Бройлерный -1, ВЛ-10 КВ ф. Бройлерный -2, КЛ-10 КВ ф. Бройлерный -2, ВЛ-10 КВ ф. Рем. Молодняк-1, КЛ-10 КВ ф. Рем. Молодняк -1, ВЛ-10 КВ ф. Род. Стадо -2, КЛ-10 КВ ф. Род. Стадо -2, ВЛ 10кВ ф. Род.Стадо-1 Сыл. Уч, ВЛ-10 КВ ф. Убойный цех-2, КЛ-10 кВ ф. Убойный цех -2, ВЛ-10 КВ ф. Убойный цех -1, КЛ-10 кВ ф. Убойный цех -1, ВЛ-10 КВ ф. АПФ 1, ВЛ-10 КВ ф. АПФ 2, КЛ 10 КВ ф. АПФ-1, КЛ 10 КВ ф. АПФ-2, ВЛ-10 КВ ф. Род. Стадо-1, КЛ-10 КВ ф. Род. Стадо -1

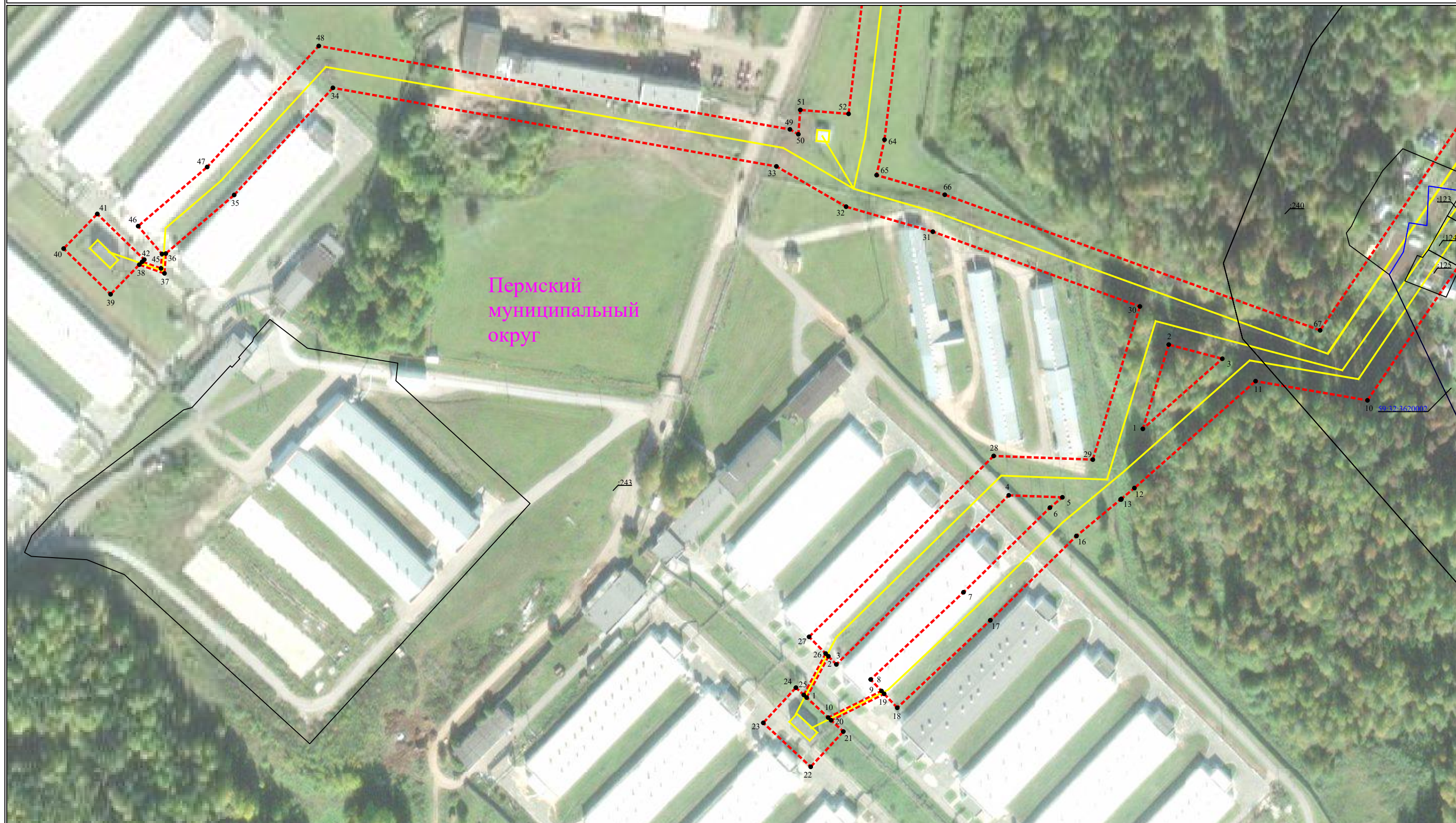


Схема расположения границ публичного сервитута
для эксплуатации объектов

ТП-63276, ТП-63285, ТП-62299, ТП-63297, ТП-63296, РП-3001 АПФ, ТП-63301, ТП-63275, ТП-62340, ТП-63117, ТП-63273, ВЛ-10 КВ ф. Арт.скважина-2, КЛ-10 КВ ф. Арт.скважина -2, ВЛ-10 КВ ф. Арт.скважина -1, КЛ-10 КВ ф. Арт.скважина -1, ВЛ-10 КВ ф. Бройлерный-4, КЛ-10 КВ Ф. ф. Бройлерный -4, ВЛ-10 КВ ф. Бройлерный -3, КЛ-10 КВ ф. Бройлерный -3, ВЛ-10 КВ ф. Бройлерный -1, КЛ-10 КВ ф. Бройлерный -1, ВЛ-10 КВ ф. Бройлерный -2, КЛ-10 КВ ф. Бройлерный -2, ВЛ-10 КВ ф. Рем. Молодняк-1, КЛ-10 КВ ф. Рем. Молодняк -1, ВЛ-10 КВ ф. Род. Стадо -2, КЛ-10 КВ ф. Род. Стадо -2, ВЛ 10кВ ф. Род.Стадо-1 Сыл. Уч, ВЛ-10 КВ ф. Убойный цех-2, КЛ-10 кВ ф. Убойный цех -2, ВЛ-10 КВ ф. Убойный цех -1, КЛ-10 кВ ф. Убойный цех -1, ВЛ-10 КВ ф. АПФ 1, ВЛ-10 КВ ф. АПФ 2, КЛ 10 КВ ф. АПФ-1, КЛ 10 КВ ф. АПФ-2, ВЛ-10 КВ ф. Род. Стадо-1, КЛ-10 КВ ф. Род. Стадо -1



Сведения о местоположении границ объектов

ТП-63276, ТП-63285, ТП-62299, ТП-63297, ТП-63296, РП-3001 АПФ, ТП-63301, ТП-63275, ТП-62340, ТП-63117, ТП-63273, ВЛ-10 КВ ф. Арт.скважина-2, КЛ-10 КВ ф. Арт.скважина -2, ВЛ-10 КВ ф. Арт.скважина -1, КЛ-10 КВ ф. Арт.скважина -1, ВЛ-10 КВ ф. Бройлерный-4, КЛ-10 КВ Ф. ф. Бройлерный -4, ВЛ-10 КВ ф. Бройлерный -3, КЛ-10 КВ ф. Бройлерный -3, ВЛ-10 КВ ф. Бройлерный -1, КЛ-10 КВ ф. Бройлерный -1, ВЛ-10 КВ ф. Бройлерный -2, КЛ-10 КВ ф. Бройлерный -2, ВЛ-10 КВ ф. Рем. Молодняк-1, КЛ-10 КВ ф. Рем. Молодняк -1, ВЛ-10 КВ ф. Род. Стадо -2, КЛ-10 КВ ф. Род. Стадо -2, ВЛ 10кВ ф. Род.Стадо-1 Сыл. Уч, ВЛ-10 КВ ф. Убойный цех-2, КЛ-10 кВ ф. Убойный цех -2, ВЛ-10 КВ ф. Убойный цех -1, КЛ-10 кВ ф. Убойный цех -1, ВЛ-10 КВ ф. АПФ 1, ВЛ-10 КВ ф. АПФ 2, КЛ 10 КВ ф. АПФ-1, КЛ 10 КВ ф. АПФ-2, ВЛ-10 КВ ф. Род. Стадо-1, КЛ-10 КВ ф. Род. Стадо -1

Перечень характерных точек		
Площадь зоны публичного сервитута 208300 кв.м		
Обозначение характерных точек границ	Координаты, м	
	Х	У
1	2	3
1	519465.51	2260090.63
2	519491.46	2260053.88
3	519510.29	2260020.48
4	519548.1	2259840.61
5	519528.23	2259874.37
6	519030.82	2259927.07
7	519015.91	2259942.72
8	519000.7	2259928.23
9	519010.07	2259918.4
10	518856.43	2259814.21
11	518866.83	2259753.63
12	518808.97	2259688.03
13	518803.12	2259680.94
14	518802.78	2259680.84
15	518802.79	2259680.55
16	518783.03	2259656.63
17	518737.42	2259610.02
18	518690.06	2259559.62
19	518697.61	2259552.53
20	518683.31	2259523.82
21	518677.19	2259530.43
22	518658.11	2259512.76
23	518681.9	2259487.08
24	518700.96	2259504.75
25	518697.01	2259509.02
26	518719.4	2259520.85
27	518728.46	2259511.88
28	518826.34	2259611.82
29	518824.36	2259665.5
30	518907.23	2259690.98
31	518947.71	2259578.88
32	518961.23	2259531.9
33	518983.03	2259494.19
34	519025.53	2259254.03
35	518967.57	2259200.59
36	518935.84	2259163.53
37	518925.15	2259162.85
38	518929.88	2259149.26
39	518913.84	2259133.66
40	518938.55	2259108.25
41	518957.3	2259126.48
42	518932.59	2259151.9
43	518931.41	2259150.76
44	518927.81	2259161.01
45	518935.61	2259161.5
46	518950.7	2259148.59
47	518982.72	2259185.99
48	519048.21	2259246.38
49	519003.06	2259501.5
50	519000.42	2259506.07
51	519013.58	2259507.13
52	519011.47	2259533.26
53	519105.59	2259544.71
54	519116.87	2259516.08
55	519120.68	2259488.23
56	519141.49	2259491.02
57	519141.2	2259493.21
58	519154.54	2259494.97
59	519151.17	2259520.55
60	519137.84	2259518.8
61	519137.59	2259520.75
62	519119.45	2259567.55
63	519079.55	2259562.7
64	518997.48	2259552.71
65	518978.32	2259548.44
66	518967.7	2259585.37
67	518894.32	2259788.58
68	519032.84	2259882.32
69	519490.96	2259830.09
70	519528.99	2259779
71	519342.39	2259746.64
72	519359.07	2259601.48
73	519361.46	2259596.96
74	519346.48	2259560.5
75	519360.15	2259554.89
76	519360.61	2259548.7
77	519396.32	2259551.39
78	519395.82	2259558.01
79	519403.6	2259562.11
80	519384.62	2259598.07
81	519391.78	2259615.5
82	519381.39	2259714.15
83	519555.94	2259747.81
84	519552.29	2259761.72
85	519553.37	2259761.91
86	519552.42	2259767.27
87	519560.26	2259778.8
88	519577.75	2259750.78
89	519581.78	2259722.37
90	519572.39	2259721.06
91	519608.74	2259464.6
92	519582.24	2259461.94
93	519542.17	2259459.95
94	519542.64	2259450.48
95	519535.81	2259450.99
96	519534.49	2259462.76
97	519498.72	2259458.75
98	519501.64	2259432.71
99	519537.41	2259436.73
100	519536.44	2259445.4
101	519542.25	2259441.07
102	519541.57	2259431.78

1	2	3
103	519588.73	2259428.37
104	519646.59	2259431.35
105	519602.15	2259711.7
106	519604.02	2259708.71
107	519656.95	2259551.8
108	519649.2	2259550.63
109	519692.12	2259263.76
110	519606.93	2259158.95
111	519581.41	2259112.97
112	519568.6	2259112.32
113	519569.91	2259086.35
114	519599.88	2259087.88
115	519599.16	2259101.85
116	519599.23	2259101.81
117	519600.82	2259104.67
118	519603.37	2259102.2
119	519651.05	2259151.35
120	519701.74	2259200.06
121	519752.98	2258867.26
122	519111.61	2258633.4
123	518680.09	2258662.42
124	518680.09	2258664.84
125	518659.19	2258664.84
126	518659.18	2258655.09
127	518654.03	2258655.11
128	518654.03	2258634.21
129	518657.56	2258634.21
130	518657.43	2258632.22
131	519113.5	2258602.15
132	519791.06	2258849.77
133	519724.05	2259275.32
134	519701.05	2259416
135	519678.7	2259551.63
136	519670.49	2259550.27
137	519669.97	2259553.75
138	519660.18	2259552.28
139	519616.08	2259689.38
140	519627.78	2259670.63
141	519679.2	2259677.34
142	519721.29	2259682.83
143	519752.43	2259686.9
144	519806.25	2259693.92
145	519797.08	2259766.95
146	519789.66	2259826
147	519783.24	2259877.05
148	519776.12	2259933.72
149	519767.77	2260000.17
150	519760.51	2260058.02
151	519748.28	2260108.17
152	519733.9	2260167.15
153	519726.64	2260196.91
154	519717.35	2260235.02
155	519757.78	2260266.9
156	519809.2	2260307.42
157	519838.32	2260354.96
158	519874.32	2260413.74
159	519856.89	2260431.18
160	519854.86	2260428.74
161	519834.66	2260446.05
162	519834.65	2260446.06
163	519803.38	2260472.85
164	519798.77	2260452.73
165	519815.54	2260436.16
166	519830.41	2260418.39
167	519818.99	2260404.87
168	519778.79	2260357.23
169	519743.13	2260314.77
170	519712.77	2260278.62
171	519679.72	2260239.27
172	519690.15	2260164.79
173	519697.8	2260110.15
174	519723.8	2260060.29
175	519735.32	2259994.6
176	519744.68	2259929.4
177	519753.09	2259870.85
178	519760.14	2259821.87
179	519768.95	2259760.54
180	519774.55	2259721.52
181	519747.16	2259717.36
182	519715.91	2259712.62
183	519677.76	2259706.84
184	519648.78	2259702.44
185	519631.49	2259724.73
186	519609.29	2259753.32
187	519590.67	2259777.31
188	519598.77	2259780.1
189	519585.48	2259818.68
190	519581.22	2259817.21
191	519538.11	2260022.97
192	519513.68	2260067.61
193	519479.76	2260119.1
194	519471.12	2260113.41
195	519460.34	2260130.13
196	519438.41	2260115.99
197	519457.91	2260085.73
1	519465.51	2260090.63
1	519697.85	2259225.44
2	519696.32	2259235.64
3	519653.04	2259182.39
1	519697.85	2259225.44
1	519542.41	2259443.43
2	519542.76	2259448.15
3	519542.74	2259448.46
4	519536.04	2259448.96
5	519536.13	2259448.11

1	2	3
1	519542.41	2259443.43
1	519588.05	2259723.25
2	519593.19	2259723.96
3	519593.45	2259722.14
4	519595.44	2259722.46
5	519593.38	2259725.76
6	519586.52	2259736.75
1	519588.05	2259723.25
1	519583.76	2259722.65
2	519586.06	2259722.97
3	519584.04	2259740.71
4	519580.37	2259746.6
1	519583.76	2259722.65
1	519560.18	2259782.22
2	519551.4	2259776.61
3	519550.76	2259777.59
4	519550.62	2259777.47
5	519551.93	2259770.08
1	519560.18	2259782.22
1	518841	2259692.59
2	518886.59	2259706.61
3	518878.95	2259735.62
1	518841	2259692.59
1	518695.6	2259510.54
2	518717.91	2259522.32
3	518713.53	2259526.65
4	518805.03	2259619.98
5	518803.96	2259649.04
6	518798.35	2259642.27
7	518752.58	2259595.49
8	518705.37	2259545.23
9	518699.14	2259551.09
10	518684.76	2259522.25
1	518695.6	2259510.54
1	519710.95	2260167.71
2	519718.1	2260116.65
3	519730.31	2260093.23
4	519727.88	2260103.19
5	519713.5	2260162.17
6	519709.34	2260179.24
1	519710.95	2260167.71
1	519835.04	2260391.33
2	519794.86	2260343.71
3	519759.21	2260301.25
4	519743.07	2260282.03
5	519744.78	2260283.38
6	519793.24	2260321.6
7	519820.41	2260365.94
8	519838.41	2260395.32
1	519835.04	2260391.33